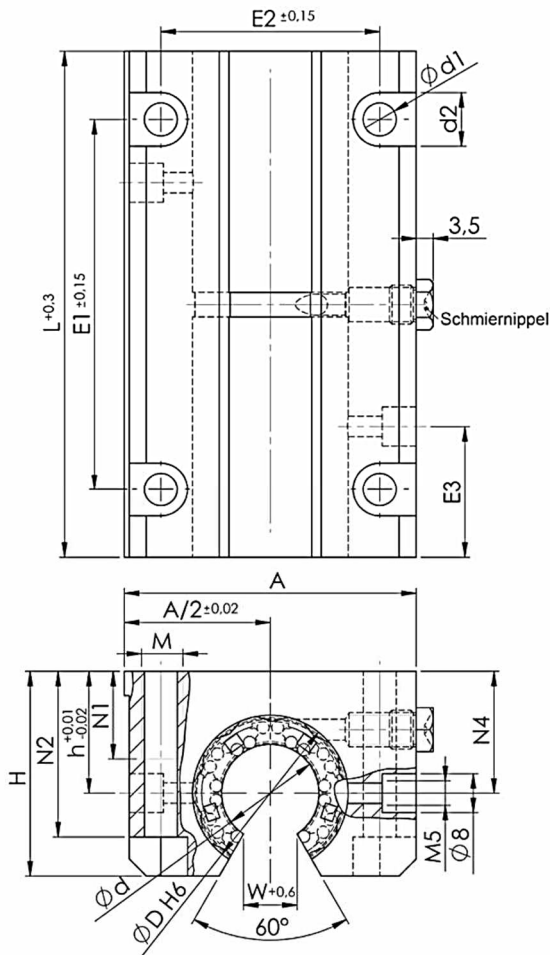


Lineargehäuse KTGO87-I

Tandem offen
4 Befestigungsbohrungen



Teile-Nr.	Abmessungen in mm														Gewicht		
	d	D	H	h	A	L	N1	N2	N4	E1	E2	E3	d1	d2		M	kg
KTGO87-I																	
KTGO87-I-12	12	22	28	18	43	76	12	23,5	16,65	56	32	19,5	4,20	8	M5	0,16	
KTGO87-I-16	16	26	35	22	53	84	12	30,0	22,00	64	40	21,5	5,20	10	M6	0,28	
KTGO87-I-20	20	32	42	25	60	104	20	34,0	25,00	76	45	27,0	6,80	11	M8	0,42	
KTGO87-I-25	25	40	51	30	87	130	25	40,0	31,50	94	60	33,5	8,50	15	M10	0,86	
KTGO87-I-30	30	47	60	35	87	152	23	48,0	33,00	106	68	39,5	8,50	15	M10	1,30	
KTGO87-I-40	40	62	77	45	108	176	26	60,0	43,50	124	86	45,0	10,20	18	M12	2,30	
KTGO87-I-50	50	75	88	50	131	224	35	49,0	47,50	160	108	56,5	14,25	20	M16	3,80	

- Lieferung ohne Linearkugellager
- Gewichtsangabe ohne Linearkugellager
- Befestigung des Lagers im Gehäuse erfolgt über Axial-Radialfixierschraube
- Befestigungsschrauben DIN 912 - 8.8, Federring DIN 7980