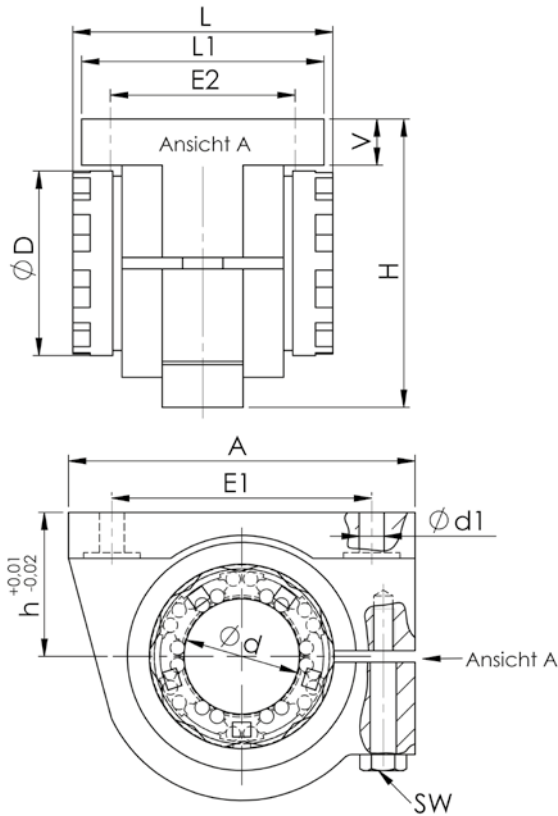


Lineargehäuse KGGE66

geschlossen
Kugelgraphitguß
Radialluft einstellbar



Teile-Nr.	Abmessungen in mm													Gewicht kg
	d	D	h	H	A	L	L1	L2	E1	E2	d1	V	SW	
KGGE66														
KGGE66-16	16	26	22	42	50	36	35	22	40 $\pm 0,15$	26 $\pm 0,15$	4,3	6,5	7	0,19
KGGE66-20	20	32	25	50	60	45	42	28	45 $\pm 0,15$	32 $\pm 0,15$	4,3	8,0	7	0,31
KGGE66-25	25	40	30	60	74	58	54	40	60 $\pm 0,15$	40 $\pm 0,15$	5,3	9,0	8	0,61
KGGE66-30	30	47	35	70	84	68	60	48	68 $\pm 0,20$	45 $\pm 0,20$	6,4	10,0	10	0,94
KGGE66-40	40	62	45	90	108	80	78	56	86 $\pm 0,20$	58 $\pm 0,20$	8,4	12,0	13	1,75
KGGE66-50	50	75	50	105	130	100	70	72	108 $\pm 0,20$	50 $\pm 0,20$	8,4	14,0	13	2,60
KGGE66-60	60	90	60	125	160	125	92	95	132 $\pm 0,25$	65 $\pm 0,25$	10,5	15,0	17	3,60
KGGE66-80	80	120	80	170	200	165	122	125	170 $\pm 0,50$	90 $\pm 0,50$	13,0	22,0	19	7,30

- Lieferung ohne Linearkugellager
- Gewichtsangabe ohne Linearkugellager
- Befestigung des Lagers im Gehäuse erfolgt über Axial-Radialfixierschraube
- Befestigungsschrauben DIN 912 - 8.8, Federring DIN 7980