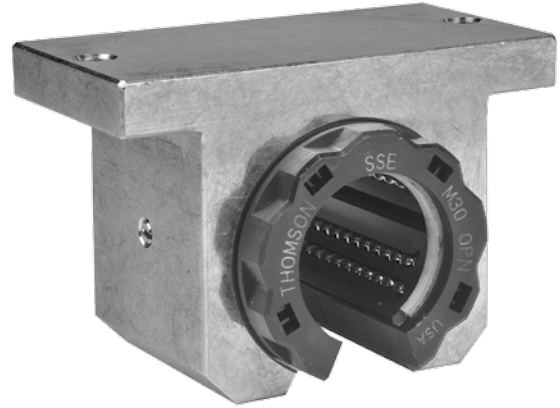
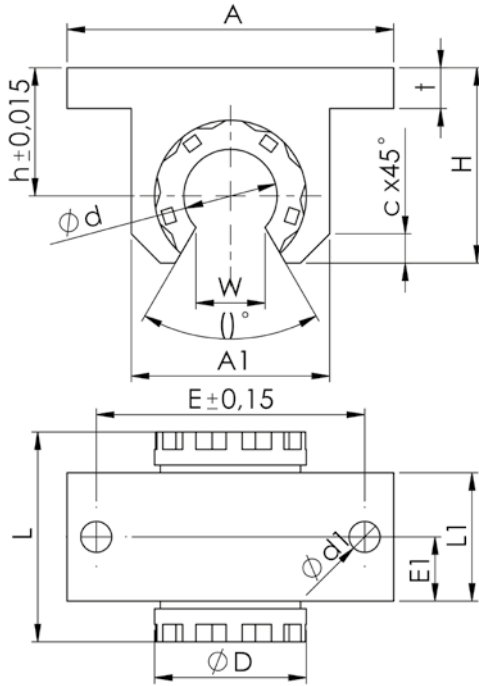


Standard offen



Teile-Nr.	Abmessungen in mm														Gewicht
KALGSO	d	D	H	h	A	A1	E1	E2	L	L1	d1	W	c	t	kg
KALGSO-12	12	22	28,0	18	52	30	10	42	32	20	5,3	7,0	5	6	0,03
KALGSO-16	16	26	33,5	22	56	34	11	46	36	22	5,3	9,4	5	7	0,04
KALGSO-20	20	32	42,0	25	70	40	14	58	45	28	6,4	10,0	5	8	0,08
KALGSO-25	25	40	51,0	30	80	50	20	68	58	40	6,4	12,5	6	10	0,16
KALGSO-30	30	47	60,0	35	88	58	24	76	68	48	6,4	12,5	6	10	0,25
KALGSO-40	40	62	77,0	45	108	74	28	94	80	56	8,4	16,8	8	12	0,45
KALGSO-50	50	75	93,0	50	135	96	36	116	100	72	10,5	21,0	8	12	0,89

-Lieferung ohne Kugelbuchse
 -Gewichtsangabe ohne Kugelbuchse
 -Befestigungsschrauben DIN 912 - 8.8, Federring DIN 7980