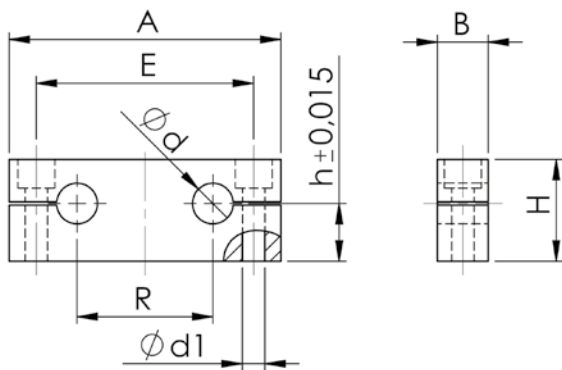


Traverse - Kompakt KTAC



Al-Legierung
Traverse festgeschraubt



Teile-Nr.	Abmessungen in mm								Gewicht
	KTAC	d	A	B	H	h	E	d1	
KTAC-12A	12	80	15	30	17,0	64	6,6	40	0,10
KTAC-16A	16	96	15	35	19,5	80	6,6	52	0,14
KTAC-20A	20	115	18	40	22,0	97	9,0	63	0,20
KTAC-25A	25	136	20	50	27,0	115	11,0	75	0,30
KTAC-30A	30	146	20	56	31,0	125	11,0	80	0,40
KTAC-40A	40	184	25	70	38,0	160	13,5	97	0,80
KTAC-50A	50	210	30	80	43,0	180	17,5	107	1,30

-Wellenaufnahmeabstand gleich Maß „R“ bei KQSGC und KDGC