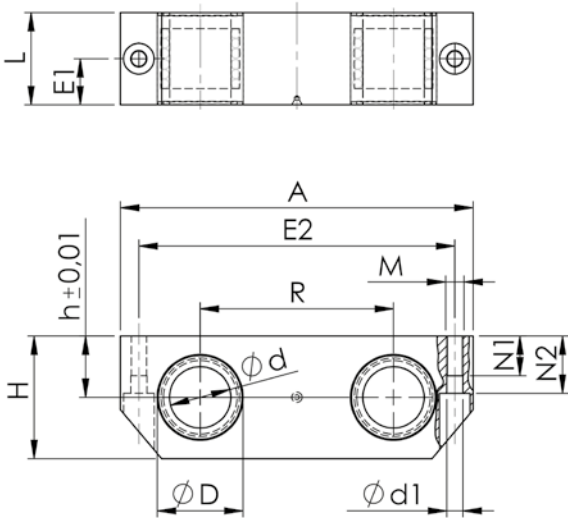


Duo geschlossen
für Linearkugellager EXC/E + KH



Teile-Nr.	Abmessungen in mm													Gewicht
KDCG	d	D	H	h	A	L	R	E1	E2	N1	N2	d1	M	kg
KDCG-12	12	19	30	15,0	80	28	40	14	69	11	14,0	4,3	M5	0,15
KDCG-16	16	24	35	17,5	96	30	52	15	86	11	16,5	4,3	M5	0,2
KDCG-20	20	28	40	20,0	115	30	63	15	103	13	19,0	5,3	M6	0,25
KDCG-25	25	35	50	25,0	136	40	75	20	123	18	24,0	6,6	M8	0,50
KDCG-30	30	40	56	28,0	146	50	80	25	133	18	27,0	6,6	M8	0,70
KDCG-40	40	52	70	35,0	184	60	97	30	166	22	34,0	8,4	M10	1,30
KDCG-50	50	62	80	40,0	210	70	107	35	189	26	39,0	10,5	M12	1,75

- Gewichtsangabe ohne Linearkugellager
- Lieferung ohne Linearkugellager
- Befestigungsschrauben DIN 912 - 8,8, Federring DIN 7980
- Bestellung Linearset siehe Bestellschlüssel