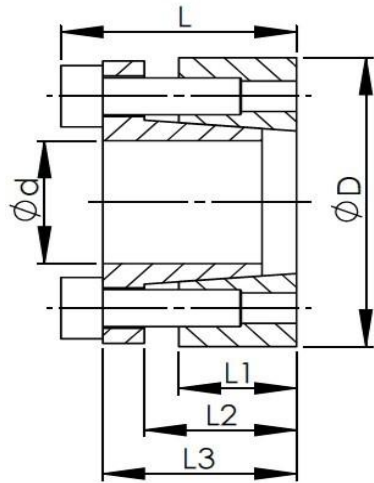


# Baureihe 132



Bezeichnung	d mm	D mm	L <sub>1</sub> mm	L <sub>2</sub> mm	L <sub>3</sub> mm	L mm	Axialkraft		Flächen-		Spann- schraube	Spann- schraube	Spann- schraube	Anzugs- moment	Gewicht
							Ft*	Drehmo- ment Mt**	pressung	pressung					
							kN	Nm	N/mm <sup>2</sup>	N/mm <sup>2</sup>	Stück			Nm	kg
132 018x047	18	47	17	22	28	34	33	301	336	129	5	M 6	14	0,300	
132 019x047	19	47	17	22	28	34	33	318	318	129	5	M 6	14	0,300	
132 020x047	20	47	17	22	28	34	33	334	302	129	5	M 6	14	0,300	
132 022x047	22	47	17	22	28	34	33	368	275	129	5	M 6	14	0,300	
132 024x050	24	50	17	22	28	34	40	482	302	145	6	M 6	14	0,300	
132 025x050	25	50	17	22	28	34	40	502	290	145	6	M 6	14	0,300	
132 028x055	28	55	17	22	28	34	40	562	259	132	6	M 6	14	0,400	
132 030x055	30	55	17	22	28	34	40	602	242	132	6	M 6	14	0,300	
132 032x060	32	60	17	22	28	34	54	856	302	161	8	M 6	14	0,400	
132 035x060	35	60	17	22	28	34	54	936	277	161	8	M 6	14	0,400	
132 038x065	38	65	17	22	28	34	54	1017	255	149	8	M 6	14	0,400	
132 040x065	40	65	17	22	28	34	54	1070	242	149	8	M 6	14	0,400	
132 042x075	42	75	20	25	33	41	87	1829	319	179	7	M 8	35	0,800	
132 045x075	45	75	20	25	33	41	87	1960	298	179	7	M 8	35	0,600	
132 048x080	48	80	20	25	33	41	87	2091	279	167	7	M 8	35	0,800	
132 050x080	50	80	20	25	33	41	87	2178	268	167	8	M 8	35	0,800	
132 055x085	55	85	20	25	33	41	100	2738	278	180	8	M 8	35	0,800	
132 060x090	60	90	20	25	33	41	100	2987	255	170	8	M 8	35	0,800	
132 065x095	65	95	20	25	33	41	112	3640	265	181	9	M 8	35	0,900	
132 070x110	70	110	24	30	40	50	159	5550	290	185	8	M10	70	1,800	
132 075x115	75	115	24	30	40	50	159	5946	271	177	8	M10	70	1,800	
132 080x120	80	120	24	30	40	50	159	6343	254	169	8	M10	70	1,800	
132 085x125	85	125	24	30	40	50	178	7581	269	183	9	M10	70	2,070	

Bestellung: 132 dxD (Bsp: 132 040x065)

Erforderliche Oberflächengüte: Reibbeiwert  $\mu \geq 0,12$

Oberflächenrauheit Rz  $\geq 16$

Welle/Nabe h8/H8

Spannschrauben DIN912-12.9

\*) bei Mt = 0

\*\*) bei Ft = 0

Die Abmessungen ändern sich abhängig von der Einschraubtiefe der Schrauben.