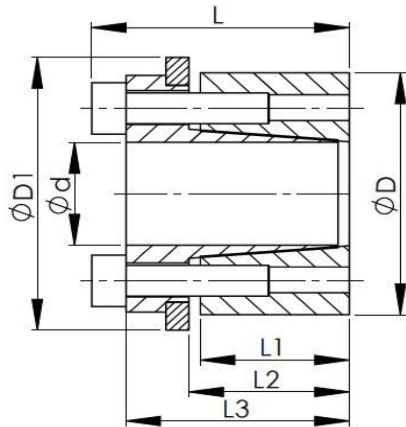


Baureihe 131



Bezeichnung	d mm	D mm	D ₁ mm	L ₁ mm	L ₂ mm	L ₃ mm	L mm	Axialkraft Ft* kN	Drehmo- ment Mt** Nm	Flächen- pressung	Flächen- pressung	Spann- schraube	Spann- schraube	Spann- schraube	Anzugs- moment Nm	Gewicht kg
										Welle P N/mm ²	Nabe P ₁ N/mm ²	Menge Stück	Größe			
131 019x047	19	47	53	26	31	39	45	21	197	129	52	4	M 6	17	0,400	
131 020x047	20	47	53	26	31	39	45	21	207	123	52	4	M 6	17	0,500	
131 022x047	22	47	53	26	31	39	45	21	228	111	52	4	M 6	17	0,500	
131 024x050	24	50	56	26	31	39	45	31	373	153	74	6	M 6	17	0,500	
131 025x050	25	50	56	26	31	39	45	31	388	147	74	6	M 6	17	0,500	
131 028x055	28	55	61	26	31	39	45	31	435	131	67	6	M 6	17	0,600	
131 030x055	30	55	61	26	31	39	45	31	466	123	67	6	M 6	17	0,600	
131 032x060	32	60	66	26	31	39	45	41	663	153	82	8	M 6	17	0,700	
131 035x060	35	60	66	26	31	39	45	41	725	140	82	8	M 6	17	0,600	
131 038x065	38	65	71	26	31	39	45	41	787	129	75	8	M 6	17	0,800	
131 040x065	40	65	71	26	31	39	45	41	829	123	75	8	M 6	17	0,600	
131 042x075	42	75	81	30	36	47	55	56	1171	136	76	6	M 8	41	1,200	
131 045x075	45	75	81	30	36	47	55	56	1255	127	76	6	M 8	41	1,100	
131 048x080	48	80	86	30	36	47	55	56	1339	119	71	6	M 8	41	1,300	
131 050x080	50	80	86	30	36	47	55	56	1395	114	71	6	M 8	41	1,100	
131 055x085	55	85	91	30	36	47	55	74	2045	139	90	8	M 8	41	1,200	
131 060x090	60	90	96	30	36	47	55	74	2231	127	85	8	M 8	41	1,300	
131 065x095	65	95	101	30	36	47	55	74	2417	117	80	8	M 8	41	1,400	
131 070x110	70	110	116	40	46	62	72	120	4197	132	84	8	M10	83	2,500	
131 075x115	75	115	121	40	46	62	72	120	4497	123	80	8	M10	83	2,600	
131 080x120	80	120	126	40	46	62	72	120	4796	115	77	8	M10	83	2,800	
131 085x125	85	125	131	40	46	62	72	159	6743	144	98	10	M10	83	2,800	

Bestellung: 131 dxD (Bsp: 131 040x065)

Erforderliche Oberflächengüte: Reibbeiwert $\mu \geq 0,12$

Oberflächenrauheit Rz ≥ 16

Welle/Nabe h8/H8

Spannschrauben DIN912-12.9

*) bei Mt = 0

**) bei Ft = 0

Die Abmessungen ändern sich abhängig von der Einschraubtiefe der Schrauben.