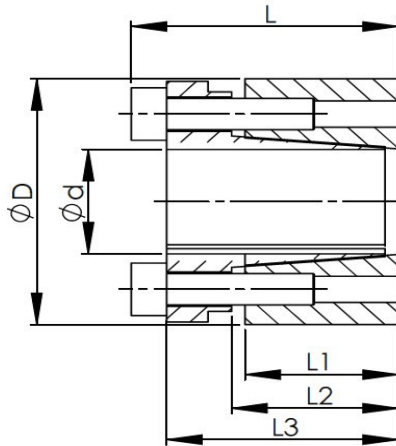


Baureihe 130



Bezeichnung	d mm	D mm	L ₁ mm	L ₂ mm	L ₃ mm	L mm	Axialkraft	Drehmo-	Flächen-	Flächen-	Spann-	Spann-	Spann-	Gewicht kg
							Ft*	ment Mt**	pressung	pressung	schaube	schaube	schaube	
							kN	Nm	Welle P N/mm ²	Nabe P ₁ N/mm ²	Menge Stück	Größe	Anzugs- moment Nm	
130 019x047	19	47	26	31	39	45	32	309	202	82	4	M 6	17	0,400
130 020x047	20	47	26	31	39	45	32	325	192	82	4	M 6	17	0,400
130 022x047	22	47	26	31	39	45	32	357	175	82	4	M 6	17	0,400
130 024x050	24	50	26	31	39	45	49	585	240	115	6	M 6	17	0,400
130 025x050	25	50	26	31	39	45	49	609	231	115	6	M 6	17	0,400
130 028x055	28	55	26	31	39	45	49	682	206	105	6	M 6	17	0,500
130 030x055	30	55	26	31	39	45	49	731	192	105	6	M 6	17	0,500
130 032x060	32	60	26	31	39	45	65	1.039	240	128	8	M 6	17	0,500
130 035x060	35	60	26	31	39	45	65	1.137	220	128	8	M 6	17	0,600
130 038x065	38	65	26	31	39	45	65	1.234	202	118	8	M 6	17	0,600
130 040x065	40	65	26	31	39	45	65	1.299	192	118	8	M 6	17	0,600
130 042x075	42	75	30	36	47	55	87	1.837	213	120	6	M 8	41	1,000
130 045x075	45	75	30	36	47	55	87	1.968	199	120	6	M 8	41	1,000
130 048x080	48	80	30	36	47	55	87	2.099	187	112	6	M 8	41	1,100
130 050x080	50	80	30	36	47	55	87	2.187	179	112	6	M 8	41	1,000
130 055x085	55	85	30	36	47	55	117	3.207	217	141	8	M 8	41	1,100
130 060x090	60	90	30	36	47	55	117	3.499	199	133	8	M 8	41	1,200
130 065x095	65	95	30	36	47	55	117	3.790	184	126	8	M 8	41	1,300
130 070x110	70	110	40	46	62	72	188	6.580	207	131	8	M10	83	2,200
130 075x115	75	115	40	46	62	72	188	7.050	193	126	8	M10	83	2,500
130 080x120	80	120	40	46	62	72	188	7.520	181	120	8	M10	83	2,600
130 085x125	85	125	40	46	62	72	188	7.990	170	116	8	M10	83	2,800

Bestellung: 130 dxD (Bsp: 130 040x065)

Erforderliche Oberflächengüte: Reibbeiwert $\mu \geq 0,12$

Oberflächenrauheit Rz ≥ 16

Welle/Nabe h8/H8

Spannschrauben DIN912-12.9

*) bei Mt = 0

**) bei Ft = 0

Die Abmessungen ändern sich abhängig von der Einschraubtiefe der Schrauben.