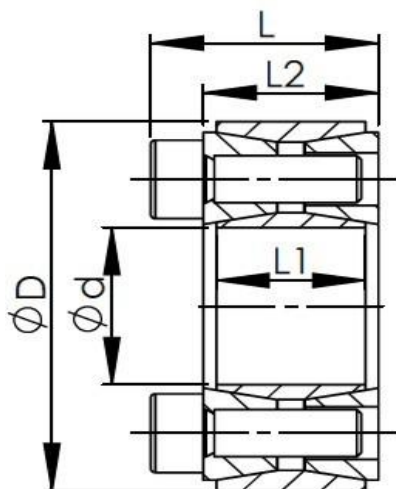


Baureihe 200



Bezeichnung	d mm	D mm	L ₁ mm	L ₂ mm	L mm	Axialkraft Ft* kN	Drehmo- ment Mt** Nm	Flächen- pressung	Flächen- pressung	Spann- schraube	Spann- schraube	Spann- schraube	Gewicht kg
								Welle P N/mm ²	Nabe P ₁ N/mm ²	Menge Stück	Größe	Anzugs- moment Nm	
200 020x047	20	47	17	20	26	32	317	258	110	8	M 6	17	0,200
200 022x047	22	47	17	20	26	32	348	234	110	8	M 6	17	0,200
200 024x050	24	50	17	20	26	36	427	242	116	9	M 6	17	0,300
200 025x050	25	50	17	20	26	36	445	232	116	9	M 6	17	0,300
200 028x055	28	55	17	20	26	40	554	230	117	10	M 6	17	0,300
200 030x055	30	55	17	20	26	40	594	215	117	10	M 6	17	0,300
200 032x060	32	60	17	20	26	47	760	242	129	12	M 6	17	0,300
200 035x060	35	60	17	20	26	47	831	221	129	12	M 6	17	0,300
200 038x065	38	65	17	20	26	55	1053	237	139	14	M 6	17	0,400
200 040x065	40	65	17	20	26	55	1108	226	139	14	M 6	17	0,300
200 042x075	42	75	20	24	32	79	1659	260	146	12	M 8	38	0,600
200 045x075	45	75	20	24	32	79	1778	243	146	12	M 8	38	0,600
200 048x080	48	80	20	24	32	79	1897	228	137	12	M 8	38	0,600
200 050x080	50	80	20	24	32	79	1976	219	137	12	M 8	38	0,600
200 055x085	55	85	20	24	32	92	2535	232	150	14	M 8	38	0,600
200 060x090	60	90	20	24	32	92	2766	213	142	14	M 8	38	0,700
200 065x095	65	95	20	24	32	105	3424	224	153	16	M 8	38	0,700
200 070x110	70	110	24	28	38	145	5072	239	152	14	M10	75	1,300
200 075x115	75	115	24	28	38	145	5434	223	145	14	M10	75	1,300
200 080x120	80	120	24	28	38	145	5796	209	139	14	M10	75	1,400
200 085x125	85	125	24	28	38	166	7038	225	153	16	M10	75	1,400
200 090x130	90	130	24	28	38	166	7452	212	147	16	M10	75	1,500
200 095x135	95	135	24	28	38	186	8850	226	159	18	M10	75	1,600
200 100x145	100	145	29	33	45	209	10435	199	137	14	M10	130	2,200
200 110x155	110	155	29	33	45	209	11478	181	129	14	M12	130	2,500
200 120x165	120	165	29	33	45	239	14310	190	138	16	M12	130	2,600
200 130x180	130	180	34	38	50	298	19379	187	135	20	M12	130	3,800
200 140x190	140	190	34	38	50	328	22956	191	141	22	M12	130	3,900
200 140x200	150	200	34	38	50	358	26832	194	146	24	M12	130	4,000

Bestellung: 200 dxD (Bsp: 200 040x065)

Erforderliche Oberflächengüte: Reibbeiwert $\mu \geq 0,12$

Oberflächenrauheit Rz ≥ 16

Welle/Nabe h8/H8

Spannschrauben DIN912-12.9

*) bei Mt = 0

**) bei Ft = 0

Die Abmessungen ändern sich abhängig von der Einschraubtiefe der Schrauben.