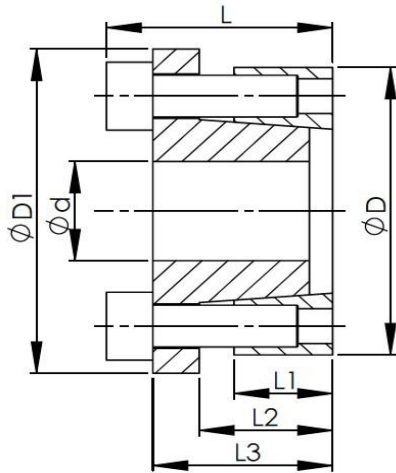


Baureihe 134



Bezeichnung	d mm	D mm	D ₁ mm	L ₁ mm	L ₂ mm	L ₃ mm	L mm	Axialkraft Ft* kN	Drehmo- ment Mt** Nm	Flächen-	Flächen-	Spann-	Spann-	Spann-	Anzugs- moment Nm	Gewicht kg
										Welle P N/mm ²	Nabe P ₁ N/mm ²	Menge Stück	Größe	Schraube		
134 014x055	14	55	62	17	22	31	38	21	145	267	68	4	M 8	41	0,480	
134 016x055	16	55	62	17	22	31	38	22	175	248	72	4	M 8	41	0,470	
134 018x055	18	55	62	17	22	31	38	23	208	233	76	4	M 8	41	0,500	
134 019x055	19	55	62	17	22	31	38	24	228	228	79	4	M 8	41	0,460	
134 020x055	20	55	62	17	22	31	38	24	244	221	80	4	M 8	41	0,500	
134 022x055	22	55	62	17	22	31	38	25	273	204	82	4	M 8	41	0,440	
134 024x055	24	55	62	17	22	31	38	26	312	196	86	4	M 8	41	0,420	
134 025x055	25	55	62	17	22	31	38	27	341	197	90	4	M 8	41	0,410	
134 028x055	28	55	62	17	22	31	38	29	405	187	95	4	M 8	41	0,390	
134 030x055	30	55	62	17	22	31	38	30	452	182	99	4	M 8	41	0,400	
134 024x065	24	65	72	17	22	31	38	31	372	234	86	5	M 8	41	0,620	
134 025x065	25	65	72	17	22	31	38	33	407	235	91	5	M 8	41	0,610	
134 028x065	28	65	72	17	22	31	38	34	477	220	95	5	M 8	41	0,580	
134 030x065	30	65	72	17	22	31	38	36	542	218	101	5	M 8	41	0,600	
134 032x065	32	65	72	17	22	31	38	38	603	213	105	5	M 8	41	0,550	
134 035x065	35	65	72	17	22	31	38	39	687	203	109	5	M 8	41	0,500	
134 038x065	38	65	72	17	22	31	38	41	775	194	114	5	M 8	41	0,480	
134 040x065	40	65	72	17	22	31	38	42	847	192	118	5	M 8	41	0,500	
134 030x080	30	80	87	20	25	33	41	43	651	222	83	7	M 8	41	1,000	
134 032x080	32	80	87	20	25	33	41	46	729	219	88	7	M 8	41	0,990	
134 035x080	35	80	87	20	25	33	41	48	835	210	92	7	M 8	41	0,960	
134 038x080	38	80	87	20	25	33	41	51	962	205	97	7	M 8	41	0,920	
134 040x080	40	80	87	20	25	33	41	53	1056	203	101	7	M 8	41	0,900	
134 042x080	42	80	87	20	25	33	41	55	1154	201	106	7	M 8	41	0,860	
134 045x080	45	80	87	20	25	33	41	57	1285	195	110	7	M 8	41	0,800	
134 048x080	48	80	87	20	25	33	41	59	1423	190	114	7	M 8	41	0,760	
134 050x080	50	80	87	20	25	33	41	61	1537	189	118	7	M 8	41	0,800	

Bestellung: 134 dxD (Bsp: 134 040x065)

Erforderliche Oberflächengüte: Reibbeiwert $\mu \geq 0,12$

Oberflächenrauheit Rz ≥ 16

Welle/Nabe h8/H8

Spannschrauben DIN912-12.9

*) bei Mt = 0

**) bei Ft = 0

Die Abmessungen ändern sich abhängig von der Einschraubtiefe der Schrauben.