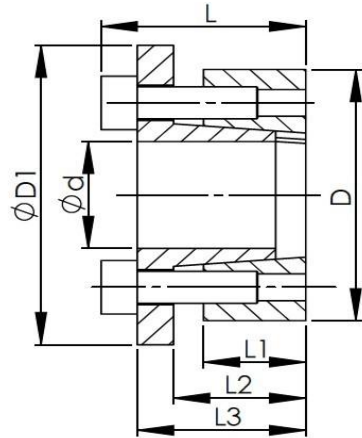


Baureihe 133



Bezeichnung	d mm	D mm	D ₁ mm	L ₁ mm	L ₂ mm	L ₃ mm	L mm	Axialkraft Ft* kN	Drehmo- ment Mt** Nm	Flächen- pressung	Flächen- pressung	Spann- schraube	Spann- schraube	Spann- schraube	Anzugs- moment Nm	Gewicht kg
										Welle P N/mm ²	Nabe P ₁ N/mm ²	Menge Stück	Größe			
133 018x047	18	47	56	17	22	28	34	26	233	260	100	5	M 6	17	0,300	
133 019x047	19	47	56	17	22	28	34	26	246	247	100	5	M 6	17	0,300	
133 020x047	20	47	56	17	22	28	34	26	259	234	100	5	M 6	17	0,300	
133 022x047	22	47	56	17	22	28	34	26	285	213	100	5	M 6	17	0,300	
133 024x050	24	50	59	17	22	28	34	31	373	234	112	6	M 6	17	0,300	
133 025x050	25	50	59	17	22	28	34	31	388	225	112	6	M 6	17	0,300	
133 028x055	28	55	64	17	22	28	34	31	435	201	102	6	M 6	17	0,400	
133 030x055	30	55	64	17	22	28	34	31	466	187	102	6	M 6	17	0,400	
133 032x060	32	60	69	17	22	28	34	41	663	234	125	8	M 6	17	0,400	
133 035x060	35	60	69	17	22	28	34	41	725	214	125	8	M 6	17	0,400	
133 038x065	38	65	74	17	22	28	34	41	787	197	115	8	M 6	17	0,500	
133 040x065	40	65	74	17	22	28	34	41	829	187	115	8	M 6	17	0,500	
133 042x075	42	75	84	20	25	33	41	65	1367	238	133	7	M 8	41	0,800	
133 045x075	45	75	84	20	25	33	41	65	1464	222	133	7	M 8	41	0,700	
133 048x080	48	80	89	20	25	33	41	65	1562	208	125	7	M 8	41	0,800	
133 050x080	50	80	89	20	25	33	41	65	1627	200	125	7	M 8	41	0,800	
133 055x085	55	85	94	20	25	33	41	74	2045	208	135	8	M 8	41	0,900	
133 060x090	60	90	99	20	25	33	41	74	2231	191	127	8	M 8	41	0,900	
133 065x095	65	95	104	20	25	33	41	84	2719	198	135	9	M 8	41	1,000	
133 070x110	70	110	119	24	30	40	50	120	4197	220	140	8	M10	83	1,900	
133 075x115	75	115	124	24	30	40	50	120	4497	205	134	8	M10	83	2,000	
133 080x120	80	120	129	24	30	40	50	120	4796	192	128	8	M10	83	2,000	
133 085x125	85	125	134	24	30	40	50	135	5733	203	138	9	M10	83	2,070	

Bestellung: 133 dxD (Bsp: 133 040x065)

Erforderliche Oberflächengüte: Reibbeiwert $\mu \geq 0,12$

Oberflächenrauheit Rz ≥ 16

Welle/Nabe h8/H8

Spannschrauben DIN912-12.9

*) bei Mt = 0

**) bei Ft = 0

Die Abmessungen ändern sich abhängig von der Einschraubtiefe der Schrauben.