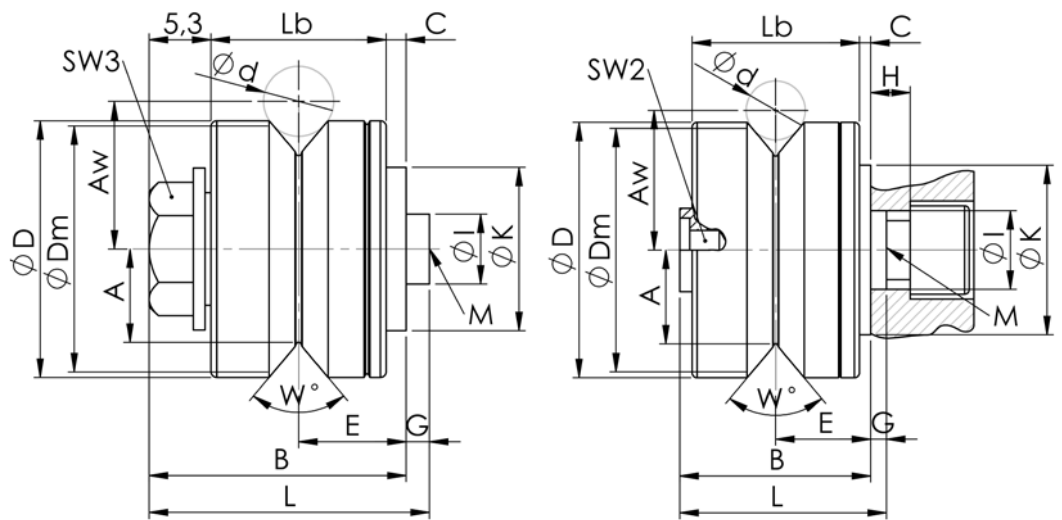


# Führungsrollen FRS/E 80, FRS/E 90, FRS/E 120



FRS 80-22 AN

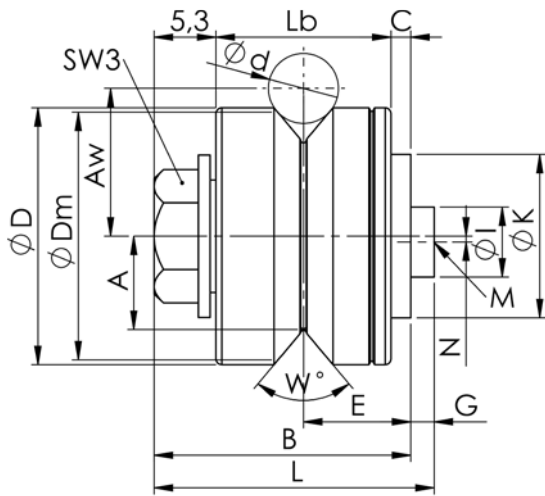
FRS 80-32 - FRS 80-62

D	Bezeichnung		Abmessungen in mm												
	zentr. FRS ...	exzentr. FRSE ...	Dm	A	Aw	B	d	C	Lb	G	Hmin	I	K	SW2	
	FRS 80 - 22 AN	FRSE 80 - 22 AN	19,5	8,0	12,7	22,0	6	1,70	15,0	2,0	4,5	6	14,0	-	
22	FRS 90 - 22	FRSE 90 - 22	20,6	8,8	-	22,0	-	1,70	15,0	2,0	4,5	6	14,0	-	
	FRS 120 - 22	FRSE 120 - 22	20,4	9,0	-	22,0	-	1,70	15,0	2,0	4,5	6	14,0	-	
	FRS 80 - 32	FRSE 80 - 32	28,8	11,8	18,0	26,0	8	2,10	21,0	2,6	6,0	9	19,0	4	
32	FRS 90 - 32	FRSE 90 - 32	29,9	13,0	-	26,0	-	2,10	21,0	2,6	6,0	9	19,0	4	
	FRS 120 - 32	FRSE 120 - 32	29,1	13,1	-	26,0	-	2,10	21,0	2,6	6,0	9	19,0	4	
	FRS 80 - 40	FRSE 80 - 40	35,7	14,6	22,4	31,0	10	2,00	27,0	4,0	6,5	13	25,0	8	
40	FRS 90 - 40	FRSE 90 - 40	36,8	15,8	-	31,0	-	2,00	27,0	4,0	6,5	13	25,0	8	
	FRS 120 - 40	FRSE 120 - 40	36,4	15,8	-	31,0	-	2,00	27,0	4,0	6,5	13	25,0	8	
	FRS 80 - 52	FRSE 80 - 52	46,2	19,1	28,4	38,8	12	2,30	34,0	3,2	8,0	16	34,5	8	
52	FRS 90 - 52	FRSE 90 - 52	47,1	20,1	-	38,8	-	2,30	38,0	3,2	8,0	16	34,5	8	
	FRS 120 - 52	FRSE 120 - 52	46,7	20,1	-	38,8	-	2,30	34,0	3,2	8,0	16	34,5	8	
	FRS 80 - 62	FRSE 80 - 62	54,6	22,1	34,5	42,0	16	3,55	34,5	4,2	9,0	19	35,0	8	
62	FRS 90 - 62	FRSE 90 - 62	55,1	23,1	-	42,0	-	3,55	34,5	4,2	9,0	19	35,0	8	
	FRS 120 - 62	FRSE 120 - 62	55,1	23,5	-	42,0	-	3,55	34,5	4,2	9,0	19	35,0	8	

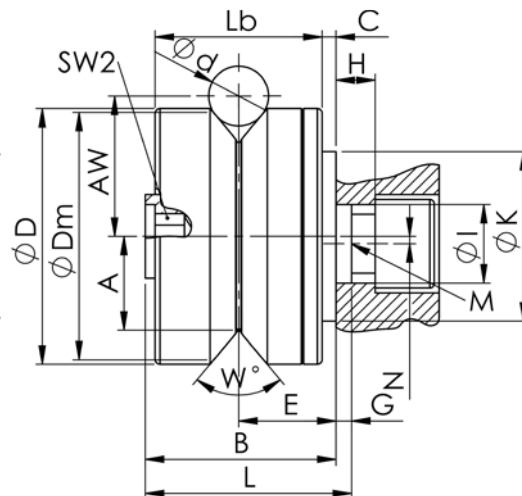
- Aufnahmebohrungen  $\text{\O} I H7$  ausführen.
- Max. Winkelfehler der Abrollebene zur Bohrungsachse  $\pm 5^\circ$ .
- Spirallock-Sicherungsgewinde, Sicherungsscheiben werden mitgeliefert.
- Tragzahlen und Grenzlaster nur gültig bei vollständiger Anlage der Rollenscheibe an einer Gehäusefläche.

# Führungsrollen

## FRS/E 80, FRS/E 90, FRS/E 120



FRSE 80-22 AN



FRSE 80-32 + FRSE 80-62

SW3	E	L	M	N	W°	Tragzahlen in kN		Grenzlasten kN				Anziehmoment Nm
						Cr dyn.	Ca dyn.	Fr dyn.	Fa dyn.	Fr stat.	Fa stat.	
10	9,2	24,0	M 5	0,5	80°	1,64	0,83	0,68	0,45	1,02	0,55	3
10	9,2	24,0	M 5	0,5	90°	1,64	0,82	0,68	0,34	1,02	0,51	3
10	9,2	24,0	M 5	0,5	120°	1,64	0,47	0,68	0,2	1,02	0,29	3
-	12,6	27,7	M 5	1,0	80°	2,5	1,3	1,3	0,7	1,95	1,10	20
-	12,4	27,7	M 5	1,0	90°	2,5	1,25	1,3	0,65	1,95	0,98	20
-	12,4	27,7	M 5	1,0	120°	2,5	0,72	1,3	0,38	1,95	0,56	20
-	15,5	35,5	M 8	1,0	80°	4,1	2,1	2,16	1,12	3,24	1,70	26
-	15,5	35,5	M 8	1,0	90°	4,1	2,04	2,16	1,08	3,24	1,62	26
-	15,5	35,5	M 8	1,0	120°	4,08	1,2	2,16	0,63	3,24	0,93	26
-	19,8	42,0	M 12	1,5	80°	6,15	3,11	3,61	1,85	5,42	2,80	64
-	19,8	42,0	M 12	1,5	90°	6,15	3,08	3,61	1,81	5,42	2,71	64
-	19,8	42,0	M 12	1,5	120°	6,15	1,78	3,61	1,04	5,42	1,56	64
-	20,8	46,2	M 12	2,0	80°	8,67	4,5	5,17	2,62	7,75	4,00	120
-	20,8	46,2	M 12	2,0	90°	8,67	4,33	5,17	2,58	7,75	3,87	120
-	20,8	46,2	M 12	2,0	120°	8,67	2,5	5,17	1,49	7,75	2,24	120

Bitte sprechen Sie mit unseren technischen Beratern.

Bestellbeispiel:

Führungsprofil 90°, exzentrische Rolle, Baugröße 32 mm = FRSE 90 - 32

FRS 90 und FRS 120 bitte Lieferzeiten anfragen!