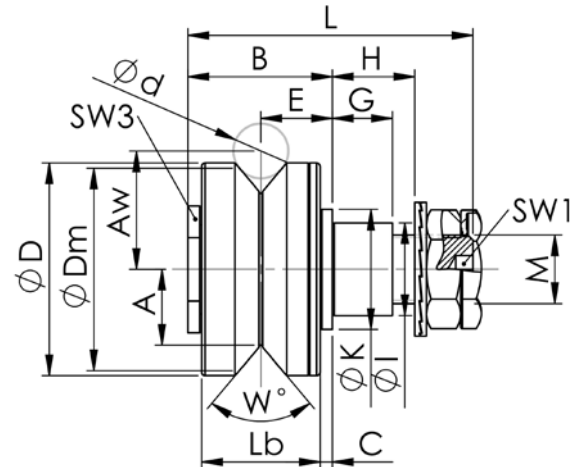


FR 80-22 AN – FR 80-40

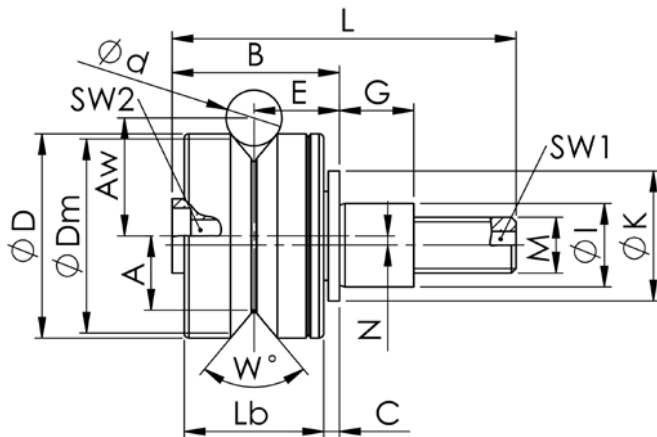


FR 80-52 + FR 80-62

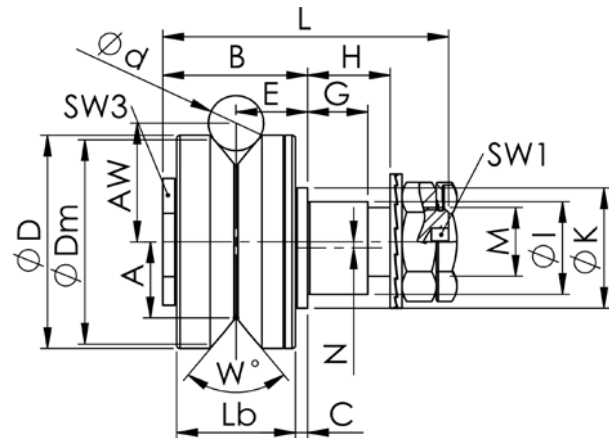
D	Bezeichnung		Abmessungen in mm												
	zentr. FR ...	exzentr. FRE ...	Dm	A	Aw	B	d	C	Lb	E	G	Hmin	K	I	SW1
22	FR 80 - 22 AN	FRE 80 - 22 AN	19,5	8,0	12,7	18,00	6	1,7	15,0	9,2	8	10	14	9	3
	* FR 80 - 22	FRE 80 - 22	19,5	7,7	12,4	20,00	6	2,0	17,8	10,9	8	10	14	9	-
	FR 90 - 22	FRE 90 - 22	20,6	8,8	-	18,00	-	1,7	15,0	9,2	8	10	14	9	3
	FR 120 - 22	FRE 120 - 22	20,4	9,0	-	18,00	-	1,7	15,0	9,2	8	10	14	9	3
32	FR 80 - 32	FRE 80 - 32	28,8	11,8	18,0	25,10	8	2,1	21,0	12,6	10,9	14	19	14	4
	FR 90 - 32	FRE 90 - 32	29,9	13,0	-	25,10	-	2,1	21,0	12,6	10,9	14	19	14	4
	FR 120 - 32	FRE 120 - 32	29,1	13,1	-	25,10	-	2,1	21,0	12,6	10,9	14	19	14	4
40	FR 80 - 40	FRE 80 - 40	35,7	14,6	22,4	31,00	10	2,0	27,0	15,5	11	14	27	16	6
	FR 90 - 40	FRE 90 - 40	36,8	15,8	-	31,00	-	2,0	27,0	15,5	11	14	27	16	6
	FR 120 - 40	FRE 120 - 40	36,4	15,8	-	31,00	-	2,0	27,0	15,5	11	14	27	16	6
52	FR 80 - 52	FRE 80 - 52	46,2	19,1	28,4	41,30	12	2,8	34,0	19,8	14	17	26	21	8
	FR 90 - 52	FRE 90 - 52	47,1	20,1	-	40,00	-	2,8	34,0	19,8	14	17	26	21	8
	FR 120 - 52	FRE 120 - 52	46,7	20,1	-	40,00	-	2,8	34,0	19,8	14	17	26	21	8
62	FR 80 - 62	FRE 80 - 62	54,6	22,1	34,5	42,05	16	3,55	34,5	20,8	17,5	24	35	27	8
	FR 90 - 62	FRE 90 - 62	55,1	23,1	-	42,05	-	3,55	34,5	20,8	17,5	24	35	27	8
	FR 120 - 62	FRE 120 - 62	55,1	23,5	-	42,05	-	3,55	34,5	20,8	17,5	24	35	27	8

- Aufnahmebohrungen  $\varnothing$  I H7 ausführen.
- Max. Winkelfehler der Abrollebene zur Bohrungsachse  $\pm 5^\circ$ .
- Dargestelltes Befestigungsmaterial gehört zum Lieferumfang.
- Tragzahlen und Grenzlaster nur gültig bei vollständiger Anlage der Rollenscheibe an einer Gehäusefläche.
- Anziehmomente für nicht geschmierte Gewinde. Bei geschmierten Gewinden Multiplikator 0,7.
- \*Bei Neukonstruktionen FR80-22-AN verwenden.

# Führungsrollen FR/E 80, FR/E 90, FR/E 120



FRE 80-22 AN – FRE 80-40



FRE 80-52 + FRE 80-62

SW2	SW3	L	M	N	W°	Tragzahlen in kN		Grenzlasten kN				Anziehmoment Nm
						Cr dyn	Ca dyn	Fr dyn	Fa dyn	Fr stat	Fa stat.	
4	-	37	M 6 x 1,0	1,0	80°	1,64	0,83	0,68	0,45	1,02	0,55	3
4	-	39	M 6 x 1,0	1,0	80°	1,64	0,83	0,68	0,45	1,02	0,55	3
4	-	37	M 6 x 1,0	1,0	90°	1,64	0,82	0,68	0,34	1,02	0,51	3
4	-	37	M 6 x 1,0	1,0	120°	1,64	0,47	0,68	0,2	1,02	0,29	3
4	-	51	M 10 x 1,25	1,0	80°	2,50	1,30	1,30	0,7	1,95	1,10	20
4	-	51	M 10 x 1,25	1,0	90°	2,50	1,25	1,30	0,65	1,95	0,98	20
4	-	51	M 10 x 1,25	1,0	120°	2,50	0,72	1,30	0,38	1,95	0,56	20
8	-	60	M 12 x 1,5	2,0	80°	4,10	2,10	2,16	1,12	3,24	1,70	26
8	-	60	M 12 x 1,5	2,0	90°	4,10	2,04	2,16	1,08	3,24	1,62	26
8	-	60	M 12 x 1,5	2,0	120°	4,08	1,20	2,16	0,63	3,24	0,93	26
-	27	73	M 16 x 1,5	1,5	80°	6,15	3,11	3,61	1,85	5,42	2,80	64
-	73	73	M 16 x 1,5	1,5	90°	6,15	3,08	3,61	1,81	5,42	2,71	64
-	73	73	M 16 x 1,5	1,5	120°	6,15	1,78	3,61	1,04	5,42	1,56	64
-	32	83	M 20 x 1,5	2,0	80°	8,67	4,50	5,17	2,62	7,75	4,00	120
-	83	83	M 20 x 1,5	2,0	90°	8,67	4,33	5,17	2,58	7,75	3,87	120
-	83	83	M 20 x 1,5	2,0	120°	8,67	2,50	5,17	1,49	7,75	2,24	120

Bestellbeispiel:

Führungsprofil 80°, konzentrische Rolle, Baugröße 40 mm = FR 80 - 40

FR/E 90 und FR/E 120 bitte Lieferzeiten anfragen!