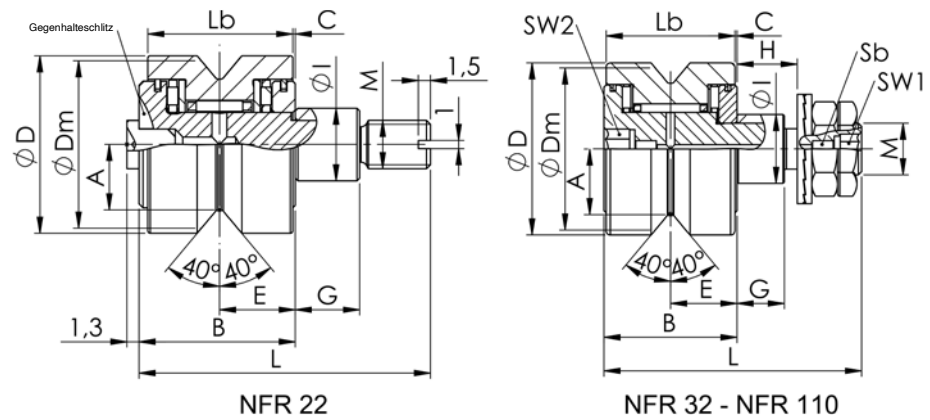


NFR - konzentrisch



D	Dm	Bezeichnung		Abmessungen in mm										
		zentr.	exzentr.	A	B	Lb	C	E	G	H min	I	L	M	SW1
22	19,5	NFR 22	NFRE 22	7,7	19,4	18	0,3	9,4	8,0	10,0	9	37,5	M 6 x 1,0	-
32	28,8	NFR 32	NFRE 32	11,8	25,7	24,4	0,4	12,6	11,0	14,0	14	53	M 10 x 1,25	5
40	35,7	NFR 40	NFRE 40	14,6	31	30	0,5	15,5	11,0	14,0	16	60	M 12 x 1,5	6
52	46,2	NFR 52	NFRE 52	19,1	40	38	1,0	19,8	14,0	17,0	21	73	M 16 x 1,5	8
62	54,6	NFR 62	NFRE 62	22,1	42	40	1,0	20,8	17,5	24,0	27	83	M 20 x 1,5	10
72	63	NFR 72	NFRE 72	25,5	55	53	1,0	27,0	18,0	24,0	36	105	M 24 x 1,5	10
90	77	NFR 90	NFRE 90	30,0	70	67	1,5	34,0	18,0	24,0	38	122	M 27 x 1,5	10
110	90,1	NFR 110	NFRE 110	36,0	80	77	1,5	39,0	27,0	36,0	42	143	M 30 x 1,5	12*

- Aufnahmebohrungen für Führungsrollen nach Maß I H7 (H8) ausführen.
- Sicherungsscheibe und Mutter gehören zum Lieferumfang.
- Sonderrollen in NIRO-Ausführung mit Nachsetzzeichen . . . VA, z.B. NFR 22 VA.
- Führungsrollen sind beidseitig mit einer Labyrinthdichtung versehen.
- Wärmestabilisierte Rollen bitte anfragen.

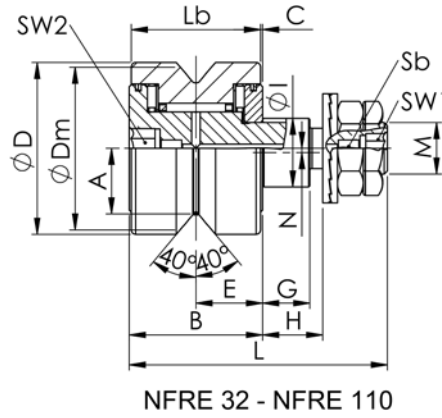
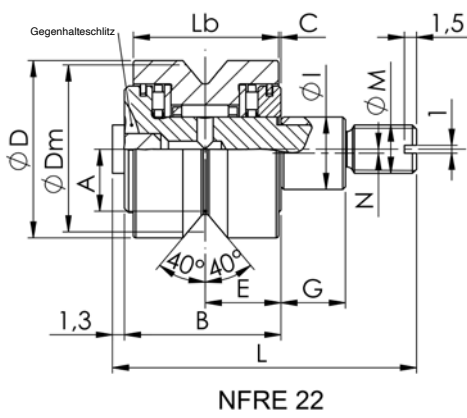
**Sb** = Schmiermöglichkeit auf der Gewindeseite erst ab NFR/E 40.

\* = in der Übergangsphase kann die NFR/E 110 noch mit Schlitz geliefert werden.

# Führungsrollen nadelgelagert NFR/NFRE



NFRE - exzentrisch



SW2	N	Tragzahlen				Grenzlasten			Mutter An- ziehmoment Nm	Gewicht kg
		Cr. dyn kN	Cro. stat. kN	Ca. dyn kN	Cao. stat. kN	Fr. dyn. kN	Fro. stat. kN	Fa. kN		
-	0,5	2,8	2,6	1,5	2,6	2,0	2,0	2,6	3	0,085
5	1,0	6,0	7,3	3,2	6,0	3,9	5,2	6,0	15	0,185
8	1,0	12,2	17,9	4,1	8,4	4,2	7,6	8,4	22	0,311
8	1,5	24,0	38,0	4,4	15,0	7,5	14,0	15,0	58	0,680
10	2,0	24,0	44,0	4,8	16,0	13,5	26,0	16,0	120	1,020
10	3,0	29,5	60,0	12,5	25,2	18,0	32,0	25,2	220	1,680
10	3,0	42,0	83,0	28,0	81,0	20,0	37,0	42,0	300	3,210
12	3,0	72,0	118,0	51,0	210,0	33,0	54,0	70,0	450	5,210

Wagenplatten bitte anfragen