

zulässige Belastungen*) AFW-System



Maß l_x' bzw. l_y'

Zur Übertragung größerer Momente bietet sich mit den Halbschienen (AFWH) die Möglichkeit, mit veränderten Stützabständen l_x' bzw. l_y' zu arbeiten.

Die in den Maßtabellen angegebenen Belastungsgrenzen sowie die Lebensdauerberechnung müssen dann wie unten angegeben korrigiert werden.

Die modifizierten Werte sind durch ein Hochkomma (`) gekennzeichnet.

Die Belastungsgrenzen für die Kraft F_{zul} ändern sich:

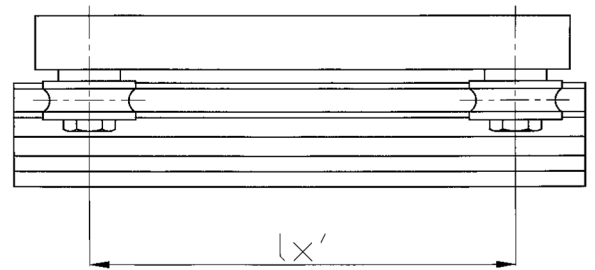
Veränderter Stützabstand l_x' :

Bei verändertem Stützabstand l_x' sind nur die Momente $M_{z\ zul}'$ und $M_{y\ zul}'$ zu berücksichtigen.

Belastungsgrenzen:

$$M_{y\ zul}' = M_{y\ zul} \left[\frac{l_x'}{l_x} \right]$$

$$M_{z\ zul}' = M_{z\ zul} \left[\frac{l_x'}{l_x} \right]$$

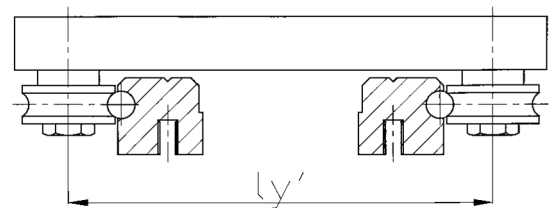


Veränderter Stützabstand l_y' : (Es sind 2 Einbaufälle zu unterscheiden)

Fall 1: Laufrollen außen, Tragschiene innen

Belastungsgrenzen:

$$M_{x\ zul}' = M_{x\ zul} \left[\frac{l_y' + d - (2 AW + d)}{l_y + d - (2 AW + d)} \right]$$



Fall 2: Laufrollen innen, Tragschiene außen

Belastungsgrenzen:

$$M_{x\ zul}' = M_{x\ zul} \left[\frac{l_y' - d + (2 AW + d)}{l_y + d - (2 AW + d)} \right]$$

