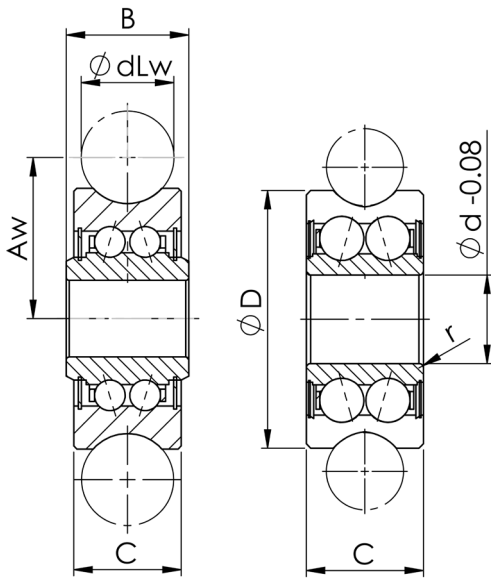


Basismodul für Los- und Festlagerrollen für den Einsatz auf Schienenführungen AFW und Wellen



Maßtabelle Laufrolle Bezeichnung	Gewicht ≈ g	Abmessungen in mm						Tragzahlen ¹⁾ als Laufrolle dyn. C_w (10^6 m) N	stat. C_{ow} N	
		Aw	B	C	D	d	dLW			
LFR 50/5 KDD 4	10	9,00	8,0	7,0	16	5	4	0,2	1200	860
LFR 50/5 KDD	10	10,50	8,0	7,0	17	5	6	0,2	1270	890
LFR 50/8 KDD	20	14,00		11,0	24	8	6	0,3	3670	2280
LFR 5201-06 KDD	80	19,70		15,9	35	12	6	0,6	8500	5100
LFR 5201-08 KDD	80	20,00		15,9	35	12	8	0,6	8500	5100
LFR 5201-10 KDD	80	20,65		15,9	35	12	10	0,6	8500	5100
LFR 5201-12 KDD ²⁾	80	21,75	15,9	15,9	35	12	12	0,6	8300	5000
LFR 5301 KDD	100	24,00		19,0	42	12	10	0,6	13900	7700
LFR 5302 KDD	170	26,65		19,0	47	15	10	1,0	16200	9200
LFR 5204-16 KDD	230	31,50	22,6	20,6	52	20	16	1,0	14600	9500
LFR 5206-20 KDD	250	41,00	25,8	23,8	72	25	20	1,0	23400	16600
LFR 5206-25 KDD	250	43,50	25,8	23,8	72	25	25	1,0	23100	16400
LFR 5207-30 KDD	660	51,00	29,0	27,0	80	30	30	1,0	28500	20800
LFR 5208-40 KDD	1360	62,50	38,0	36,0	98	40	40	1,1	38500	29000
LFR 5308-50 KDD ³⁾	1400	72,50	46,0	44,0	110	40	50	1,5	53000	39500

Laufrollen in korrosionsgeschützter Ausführung: LFR . . .NPP VA.

¹⁾ Tragzahlen gelten nicht für LFR . . .NPP VA. Fragen Sie bitte unseren technischen Dienst.

²⁾ Nicht über Innenring nachschmierbar.

³⁾ Auf Anfrage.