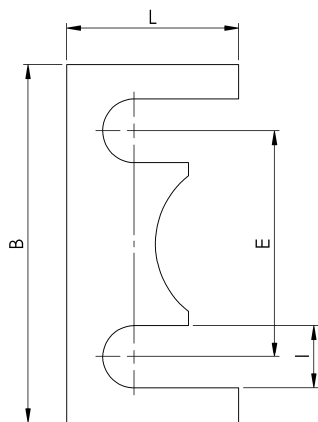


Zubehör: Distanzbleche

für verschweißte Lager mit Anschraubflanschen

Um das Axialspiel zwischen Axialrolle und dem Führungsprofil einzustellen, werden diese Distanzbleche zwischen Anschraubflansch und Ihrer Befestigungskonstruktion eingelegt.



Rechteckige Ausführung DBR



Quadratische Ausführung DBQ



Bezeichnung	Blechdicke mm	für Anschraubflansch	B	E	L	I
DBR- 30-0,5 DBR- 30-1,0	0,5 1,0	AFP-S	50	30	23	9
DBR- 40-0,5 DBR- 40-1,0	0,5 1,0	AFP-0	60	40	28	11
DBR- 50-0,5 DBR- 50-1,0	0,5 1,0	AFP-1 / AFP-2	80	50	38	14
DBR- 60-0,5 DBR- 60-1,0	0,5 1,0	AFP-3.1	100	60	48	18
DBR- 80-0,5 DBR- 80-1,0	0,5 1,0	AFP-4 / AFP-4.55	120	80	58	18
DBR- 100-0,5 DBR- 100-1,0	0,5 1,0	AFP-6	150	100	73	18
Bezeichnung	Blechdicke mm	für Anschraubflansch	B	E	L	I
DBQ- 30-0,5 DBQ- 30-1,0	0,5 1,0	AFP-QS	50	30	23	9
DBQ- 40-0,5 DBQ- 40-1,0	0,5 1,0	AFP-Q0	60	40	28	11
DBQ- 50-0,5 DBQ- 50-1,0	0,5 1,0	AFP-Q1	80	50	38	14
DBQ- 60-0,5 DBQ- 60-1,0	0,5 1,0	AFP-Q2	80	60	38	14
DBQ- 90-0,5 DBQ- 90-1,0	0,5 1,0	AFP-Q3 / AFP-Q3.50	120	90	58	18
DBQ- 80-0,5 DBQ- 80-1,0	0,5 1,0	AFP-Q4-140A / AFP-Q4.55	140/120	80	58/68	18
DBQ- 100-0,5 DBQ- 100-1,0	0,5 1,0	AFP-Q6-160A	160	100	78	18
DBQ- 125-0,5 DBQ- 125-1,0	0,5 1,0	AFP-Q90-175A	175	125	85,5	22
DBQ- 160-0,5 DBQ- 160-1,0	0,5 1,0	AFP-Q9000	210	160	103	22
DBQ- 180-0,5 DBQ- 180-1,0	0,5 1,0	AFP-Q9100	240	180	118	26
DBQ- 200-0,5 DBQ- 200-1,0	0,5 1,0	AFP-Q9200	245	200	120	26
DBQ- 220-0,5 DBQ- 220-1,0	0,5 1,0	AFP-Q9300	290	220	143	32