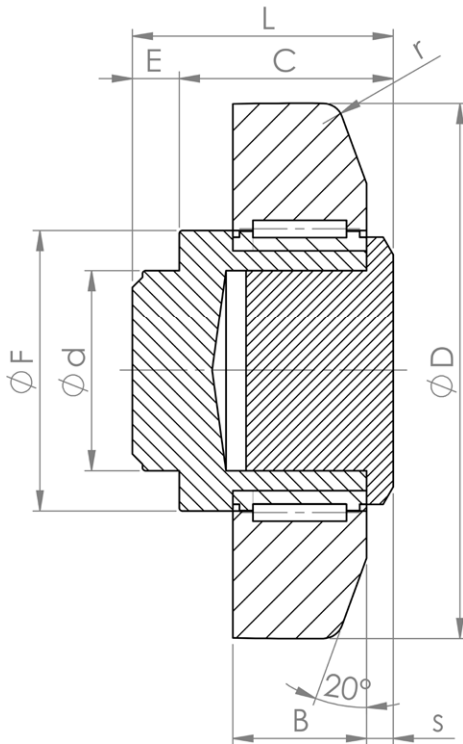


mit Axial-Kunststoffbolzen
justierbar
über Distanzscheiben



für: I-Profile Standard nb

nachschmierbar ab $\varnothing D = 77,7$ mm

Das Maß L, C und s kann um bis zu 2,5 mm mit Distanzscheiben verändert werden. Kunststoffbolzen aus dem Rollenbolzen nehmen. Distanzring(e) auf den Kunststoffbolzen schieben und wieder in den Rollenbolzen einlegen.

Nach gewählter Einstellung wird der Kunststoffbolzen mit Schrauben gesichert.

RS = Lippendichtung
Z = Labyrinthdichtung

Für I-Profile Standard nb

| Bezeichnung | $\varnothing d_{-0,05}$ | $\varnothing D$ | L | B | C | E | $\varnothing F$ | r | s | Gewicht in kg | Profil I-Standard... | Tragzahlen in kN | |
|-------------------|-------------------------|-----------------|-----------|----|-----------|------|-----------------|-----|----------|------------------|-------------------------|---------------------------|----------------------------|
| | | | | | | | | | | | | dynamisch C_{radial} | statisch $C_{0 radial}$ |
| I-4HT073-RS-P | 35 | 70,1 | 44,0-46,5 | 23 | 36,0-38,5 | 8,0 | 48 | 4,0 | 6,5-9,0 | 0,87 | HT3018-nb | 45,0 | 51,0 |
| I-4HT075-77,7-Z-P | 40 | 77,7 | 47,0-49,5 | 23 | 35,5-38,0 | 11,5 | 54 | 4,0 | 7,0-9,5 | 1,30 | HT3019-nb | 48,0 | 56,8 |
| I-4HT076-Z-P | 45 | 88,4 | 61,0-63,5 | 30 | 48,0-50,5 | 13,0 | 59 | 4,0 | 7,0-9,5 | 1,69 | HT3020-nb | 68,0 | 72,0 |
| I-4HT077-Z-P | 50 | 101,2 | 50,5-53,0 | 28 | 37,5-40,0 | 13,0 | 67 | 3,0 | 7,0-9,5 | 1,85 | HT2912-nb | 73,0 | 82,0 |
| I-4HT078-Z-P | 55 | 108,5 | 58,5-61,0 | 31 | 44,5-47,0 | 14,0 | 71 | 5,0 | 8,0-10,5 | 3,10 | HT3100-nb | 81,0 | 95,0 |