

justierbar
über Distanzscheiben

für: I - Profile Standard nb

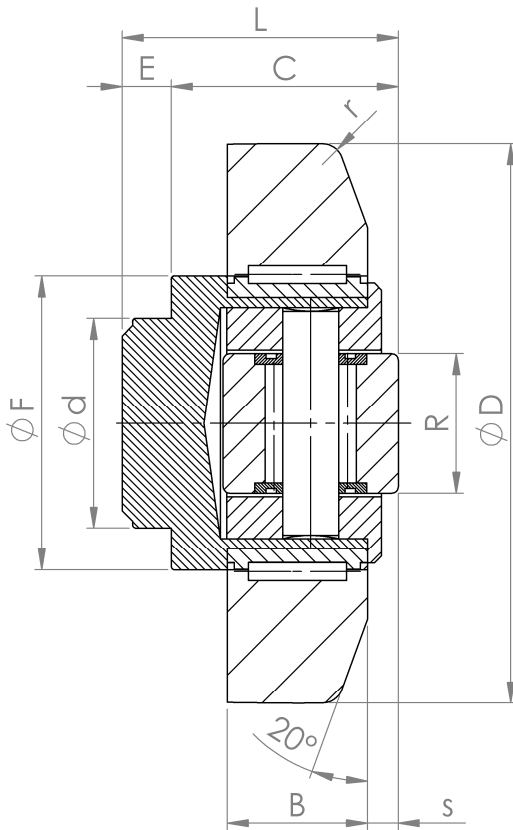
nachschmierbar ab $\varnothing D = 77,7$ mm

Nach Entfernen des Deckels kann das Maß s um bis zu 2,5 mm mit Distanzscheiben verändert werden. Die Distanzscheiben werden zwischen Rollenbolzen und Deckel eingelegt.

Nach gewählter Einstellung wird der Deckel mit Schrauben gesichert.

Für eine optimale Funktion der Axialrolle darf sie nur leicht am Profil anliegen.

RS = Lippendichtung
Z = Labyrinthdichtung



Für I-Profil Standard nb

Bezeichnung	$\varnothing d_0$ -0,05	$\varnothing D$	L	B	C	E	$\varnothing F$	R	r	s	Gewicht in kg	Profil I-Standard...	Tragzahlen in kN			
													C_{radial}	$C_{\text{A axial}}$	$C_{\text{O radial}}$	$C_{\text{OA axial}}$
I-4HT073-RS	35	70,1	44,0-46,5	23	36,0-38,5	8,0	48	16	4,0	6,5-9,0	0,87	HT3018-nb	45,0	14	50,5	14
I-4HT075-77,7-Z	40	77,7	45,0-47,5	23	34,0-36,5	11,5	54	21	4,0	7,0-9,5	1,30	HT3019-nb	48,0	15	58,0	15
I 4HT076-Z	45	88,4	61,0-63,5	30	48,0-50,5	13,0	59	21	4,0	7,0-9,5	1,69	HT3020-nb	68,0	15	72,0	15
I-4HT077-Z	50	101,2	50,5-53,0	28	37,5-40,0	13,0	67	21	3,0	7,0-9,5	1,85	HT2912-nb	73,0	18	82,0	19
I-4HT078-Z	55	108,5	58,5-61,0	31	44,5-47,0	14,0	71	33	5,0	8,0-10,5	2,35	HT3100-nb	81,0	31	95,0	36