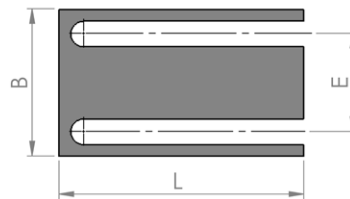


## Zubehör: Distanzbleche

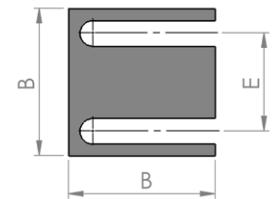
für verschweißte Lager mit Anschraubflanschen

Um das Axialspiel zwischen Axialrolle und dem Führungsprofil einzustellen, werden diese Distanzbleche zwischen Anschraubflansch und Ihrer Befestigungskonstruktion eingelegt.

Rechteckige Ausführung DBR



Quadratische Ausführung DBQ



Bezeichnung	Blechdicke mm	für Anschraubflansch	B	E	L
DBR- 30-0,5 DBR- 30-1,0	0,5 1,0	AFP-S	50	30	90
DBR- 40-0,5 DBR- 40-1,0	0,5 1,0	AFP-0	60	40	100
DBR- 50-0,5 DBR- 50-1,0	0,5 1,0	AFP-1 / AFP-2	80	50	120
DBR- 60-0,5 DBR- 60-1,0	0,5 1,0	AFP-3.1	100	60	160
DBR- 80-0,5 DBR- 80-1,0	0,5 1,0	AFP-4 / AFP-4.55	120	80	180
DBR- 100-0,5 DBR- 100-1,0	0,5 1,0	AFP-6	150	100	200
Bezeichnung	Blechdicke mm	für Anschraubflansch	B	E	L
DBQ- 30-0,5 DBQ- 30-1,0	0,5 1,0	AFP-QS	50	30	-
DBQ- 40-0,5 DBQ- 40-1,0	0,5 1,0	AFP-Q0	60	40	-
DBQ- 50-0,5 DBQ- 50-1,0	0,5 1,0	AFP-Q1	80	50	-
DBQ- 60-0,5 DBQ- 60-1,0	0,5 1,0	AFP-Q2	80	60	-
DBQ- 90-0,5 DBQ- 90-1,0	0,5 1,0	AFP-Q3 / AFP-Q3.50	120	90	-
DBQ- 80-0,5 DBQ- 80-1,0	0,5 1,0	AFP-Q4-140A / AFP-Q4.55	140/120	80	-
DBQ- 100-0,5 DBQ- 100-1,0	0,5 1,0	AFP-Q6-160A	160	100	-
DBQ- 125-0,5 DBQ- 125-1,0	0,5 1,0	AFP-Q89-175A	175	125	-
DBQ- 160-0,5 DBQ- 160-1,0	0,5 1,0	AFP-Q9000	210	160	-
DBQ- 180-0,5 DBQ- 180-1,0	0,5 1,0	AFP-Q9100	240	180	-
DBQ- 200-0,5 DBQ- 200-1,0	0,5 1,0	AFP-Q9200	245	200	-
DBQ- 220-0,5 DBQ- 220-1,0	0,5 1,0	AFP-Q9300	290	220	-